

特許製品

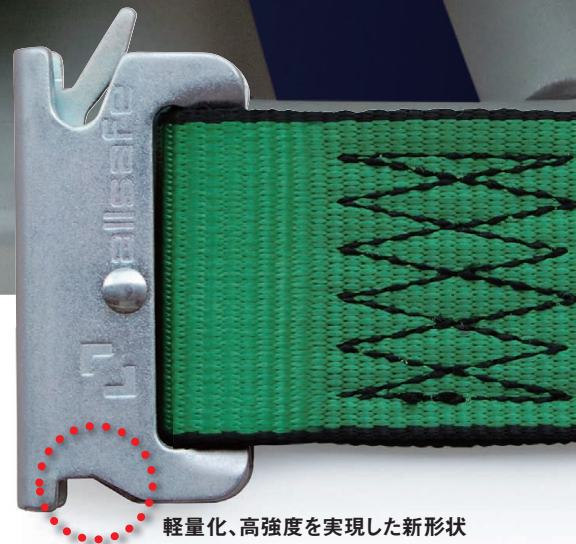
カゴ車輸送の常識を一新

新型ワンピース 誕生

NEW

T-ワンピース

TP-1-50 / TP-1-35



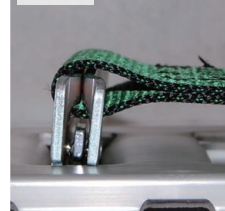
軽量化、高強度を実現した新形状

Improvement

ラッシングレールやボデーの負担を軽減し
カゴ車輸送に最適。

アルミレールとの組合せでボデーの軽量化と
スチールレールを越える強度を実現

従来品



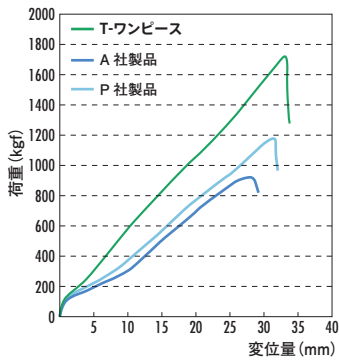
T-ワンピース

自然な倒れ込みでレールへの
負担を軽減

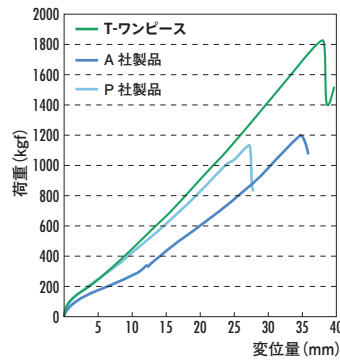
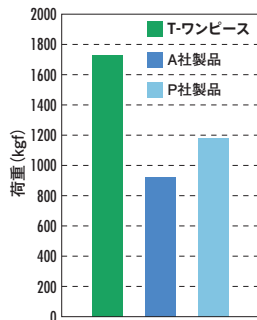


Comparison

T-ワンピース(新型)と他社製品の強度比較 (前後方向荷重に対する強度)

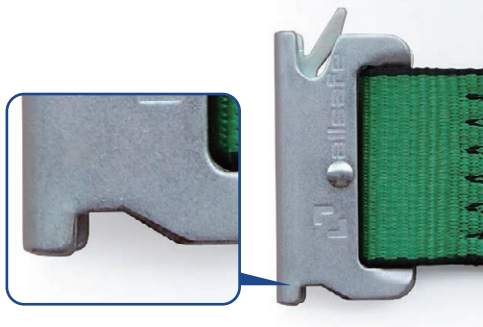


アルミレール引張試験結果・強度比較図



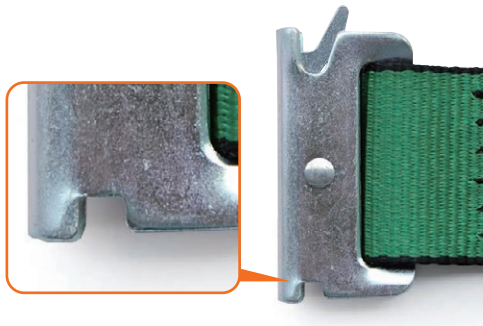
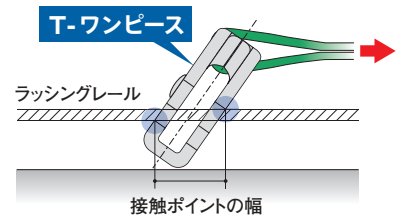
スチールレール引張試験結果・強度比較図

Characteristics



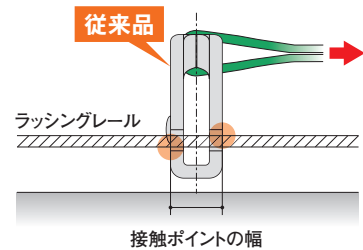
T-ワンピース(新型)

T-ワンピースの自然な倒れ込みにより上下の溝と側面全体で荷重を負担します。接触ポイントの幅が広がる為力学的に、レールへの負荷を大幅に軽減します。



従来品

上下側溝のみがレールに接触し直立しています。このため、接触ポイントの幅が狭く点荷重となっていました。



Specifications

仕様

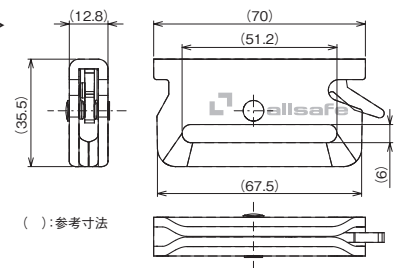
品番	TP-1-50 / TP-1-35
寸法	70×35.5×12.8
材質	スチール
自重(g)	128
破断強度(kgf)	1,500

※仕様は改良のため予告なく変更することがあります。



T-ワンピース TP-1-50

<三面図>
TP-1-50



(): 参考寸法



オールセーフ株式会社

〒231-0062
横浜市中区桜木町 1-1-8 日石横浜ビル 9F
TEL.045-681-8171 FAX.045-681-8170

<http://www.allsafejapan.com/>



JQA-QM11841
本社・東北工場
九州小坂工場



JQA-EM5283
本社・東北工場



JQA-AS0071
航空機用座席固定具
本社・東北工場



当社は、国際規格ISO9001・14001の認証取得により、高品質の製品の提供及び環境の負荷低減へ継続的な改善を実施しています。

記載内容は、2015年7月現在のものです

東北支店

〒989-6225 宮城県大崎市古川塚目字石名坂37-1
TEL.0229-23-8500 FAX.0229-23-8502

関西支店

〒530-0043 大阪市北区天満1-3-21 ニチレイ天満橋ビル3F
TEL.06-6948-6151 FAX.06-6948-6157

九州支店

〒812-0893 福岡県福岡市博多区那珂3-5-18
TEL.092-292-8491 FAX.092-292-8378

※仕様は改良のため予告なく変更することがあります